

Een passend advies over arbeidsongeschiktheid



Aflevering 1: Waar begint het succes?



Aflevering 2: Tips voor het gesprek met je klant (1)



Aflevering 3: Tips voor het gesprek met je klant (2)



Aflevering 4: Kennis over arbeidsongeschiktheid



Aflevering 5: Analyse, advies en vastlegging



Aflevering 6: Onderhoud en nazorg



Kennis over arbeidsongeschiktheid



- Uiteenzetting WULBZ en WIA
- Feiten en cijfers: hoeveel mensen zijn AO in welke uitkeringscategorie
- Welk AO scenario kies je als uitgangspunt?
- Werkgeversregelingen
- Hulpmiddelen

Arbeidsongeschiktheid

Arbeidsongeschiktheid



Kortdurend:
WULBZ



Langdurend:
WIA

Ziekmelding



- Wet verbetering poortwachter
- Loondoorbetaling
- Toetsing UWV
- Aanvraag WIA

Loondoorbetaling bij ziekte

- Aanvullingen tot 100% zijn toegestaan
- Najaarsakkoord 2004: maximaal 170% in twee jaar
- Cao-onderhandelingen: partijen houden zich niet aan de afspraken (wat zijn de consequenties???)

Na twee jaar WULBZ



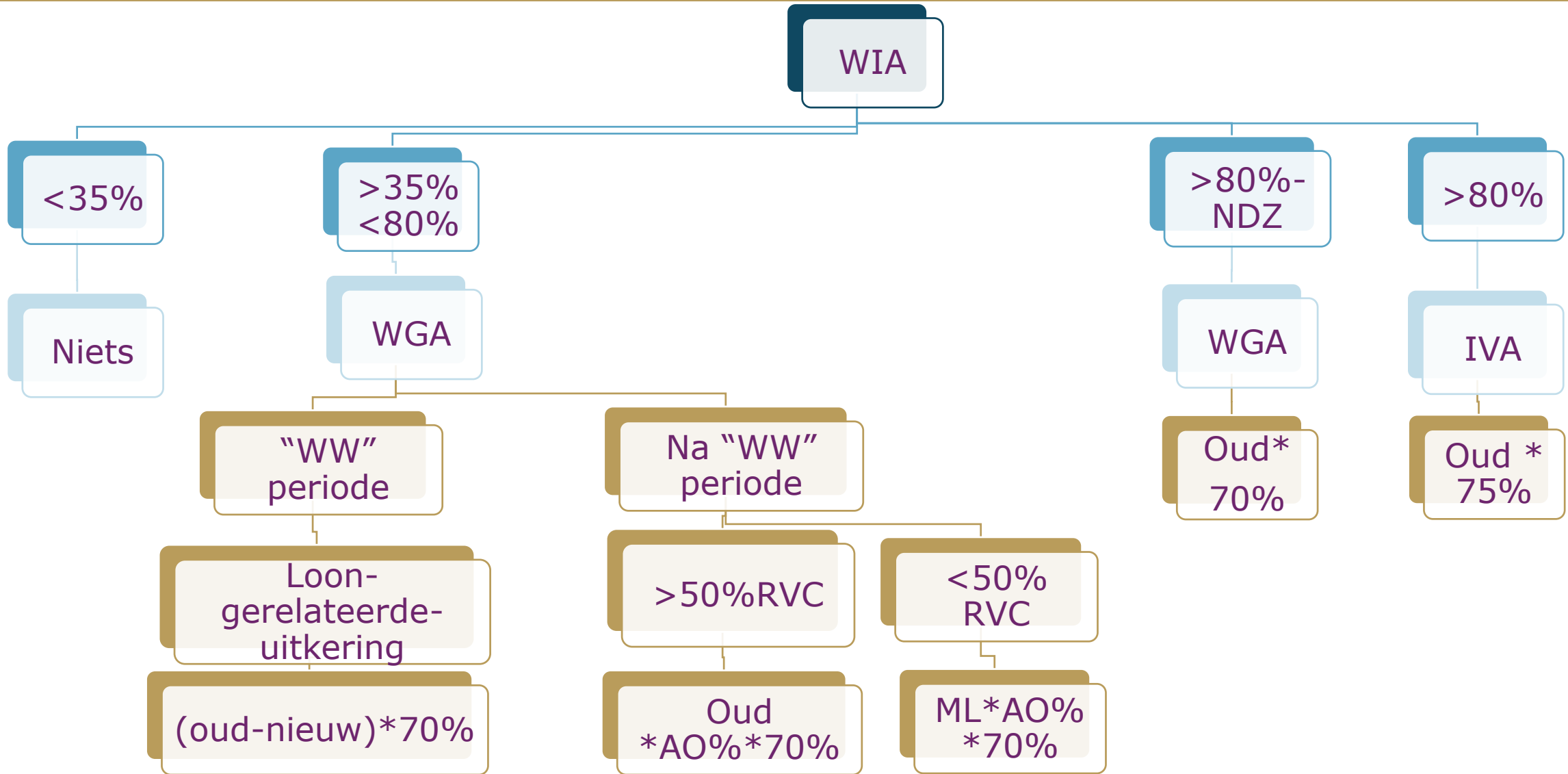
Beoordeling door het UWV

1. Poortwachertoets: hebben werkgever en werknemers voldoende re-integratie-inspanning geleverd?
2. Keuring arbeidsongeschiktheid



- Gericht op werk
- Alleen als op medische gronden geen enkele mogelijkheid aanwezig is om arbeid te verrichten recht op uitkering
- Gedeeltelijk arbeidsongeschikten blijven in arbeidsproces of zijn werkloos

Na 2 jaar AO?



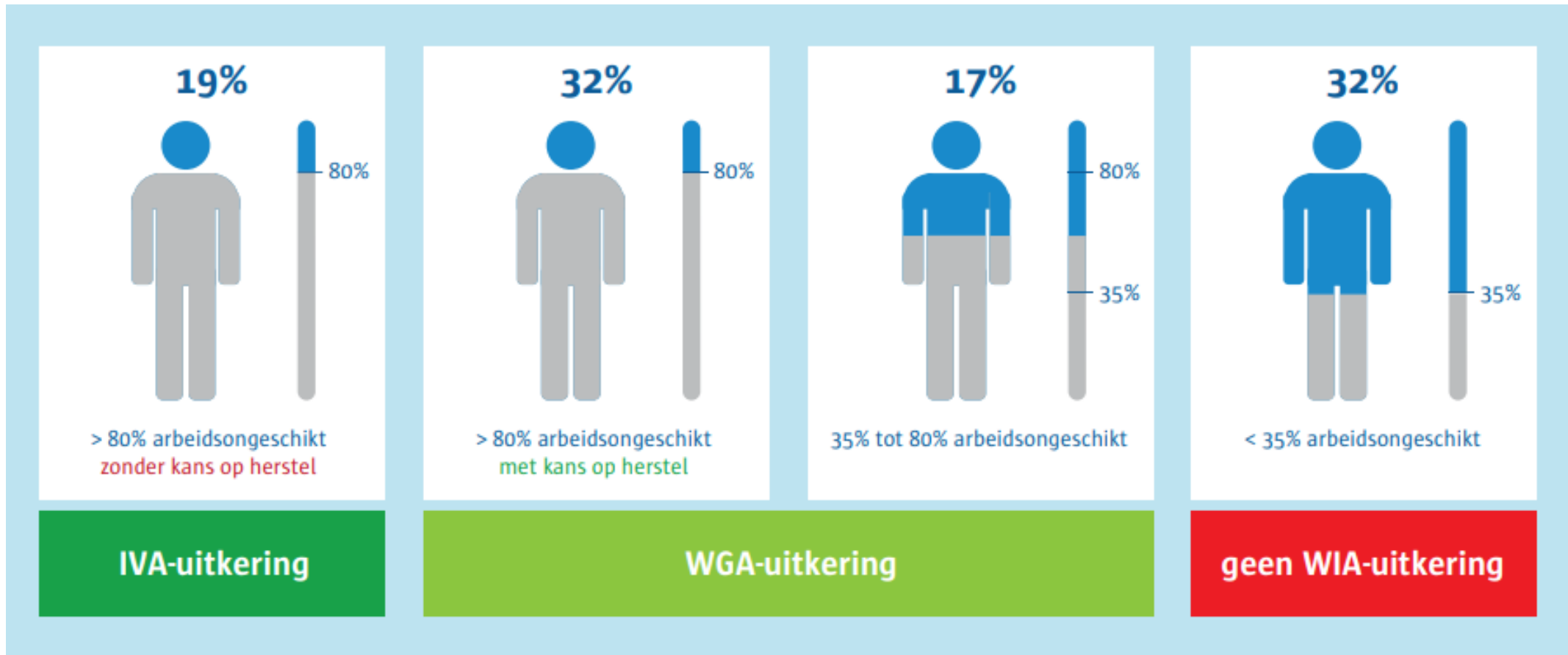
WIA – aantallen per soort uitkering (afgerond)

Soort uitkering	1 ^e 7 maanden 2021	1 ^e 8 maanden 2018
WAO	201.000	262.000
WIA	365.000	295.000
IVA	143.000	108.000
WGA, als volgt verdeeld ↓	222.000	186.000
WGA, volledig – niet duurzaam	145.000	125.000
WGA 35% - 80% AO ↓	77.000	61.000
WGA 35% - 80% LAU	50.000	39.000
WGA 35% - 80% Vervolg	27.000	22.000

- UWV feiten en cijfers
- UWV kwantitatieve informatie

Welk AO scenario kies je als uitgangspunt?

In 2020 handelde het UWV 64.458 WIA-aanvragen af.



Werkgeversregelingen

- WGA Hiaatverzekering basis
- WGA Hiaatverzekering uitgebreid
- WIA Excedentverzekering
- WIA Basis / Bodem / Compensatie
- WIA vaste bedragen

WGA Hiaatverzekering Basis

- Alléén aanvulling op de WGA-Vervolgoetkering
- Werknemer benut dus minder dan 50% van zijn restverdiencapaciteit
- WIA uitkering: $\text{minimumloon} \times \text{AO\%} \times 70\%$
- WGA Hiaatverzekering basis vult aan tot: $\text{oude loon} \times 70\% \times \text{AO\%}$
- Begrenzing maximum dagloon van toepassing

WGA Hiaatverzekering uitgebreid

- (In principe) aanvulling op WGA-Vervolgoetkering én WGA-Loonaanvulling tot niveau WGA-loongerelateerde uitkering.
- Aanvulling tot minimaal 70% van (maximumdag)loon
- Dekkingspercentage is standaard 70%, maar wordt vaak verhoogd naar 75% bij benutten van minimaal 50% RVC.
 - In dat geval ook aanvulling op WGA-Loongerelateerde uitkering.

WIA Excedentverzekering

- (In principe) bedoeld voor werknemers die meer verdienen dan het maximumdagloon
- Dekkingspercentage meestal 70%, 75% of 80%
- Aanvulling in de regel op WGA en IVA
- Feitelijk twee verzekerde bedragen
- Loon tot maximumdagloon x 5% of 10%
- Loon boven maximumdagloon x 70, 75 of 80%

WIA vaste bedragen

- Meestal vaste aanvulling van 10%, 15% of 20% van het inkomen

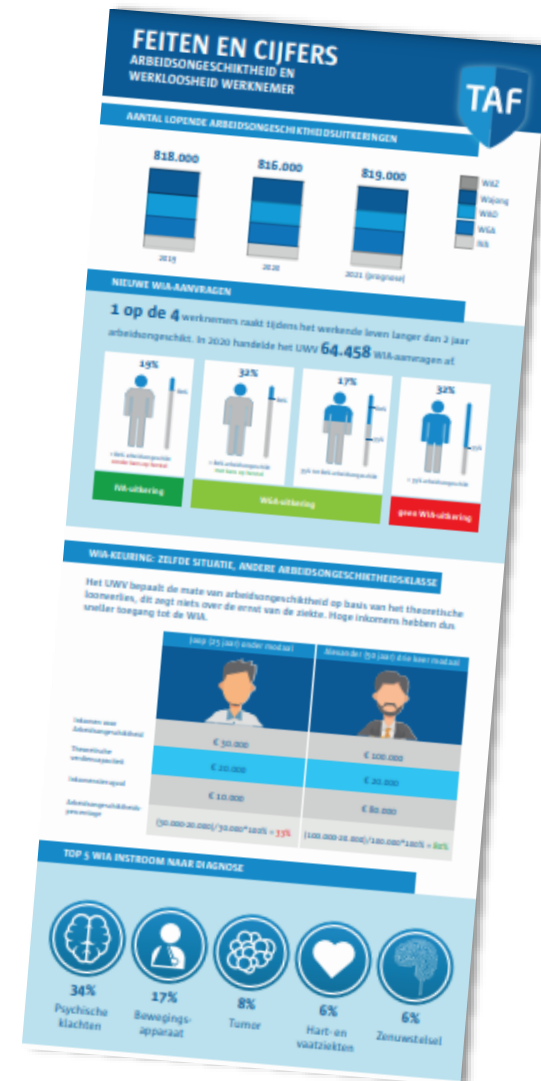
Mate van arbeidsongeschiktheid	Je medewerker ontvangt van ons
0-35%	Geen aanvulling
35-55%	Een aanvulling van 50% van het verzekerd bedrag
55-100%	Een aanvulling van 100% van het verzekerd bedrag

- De uitkering vangt aan direct na het einde van de loondoorbetaling door de werkgever. Dus ook in de loongerelateerde periode.

Hulpmiddelen tijdens het gesprek



- Infographic feiten en cijfers UWV
- TAF blauwe boekje over arbeidsongeschiktheid
- Formulier opvragen werkgeversregelingen



In de volgende aflevering



Analyse, advies en vastlegging

- Van analyse naar een concreet advies
- Welk product adviseer je?
- Welk eisen worden gesteld aan de vastlegging van je advies?

