

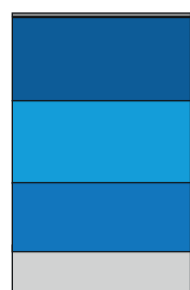
# FEITEN EN CIJFERS

## ARBEIDSONGESCHIKTHEID EN WERKLOOSHEID WERKNEMER



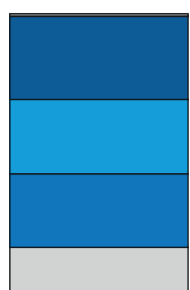
### AANTAL LOPENDE ARBEIDSONGESCHIKTHEIDSVERZEKERINGEN

818.000



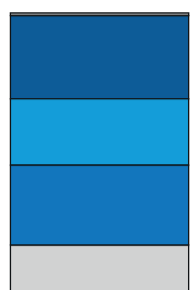
2019

816.000

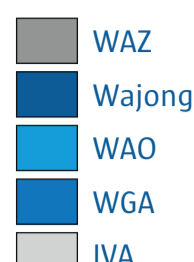


2020

819.000

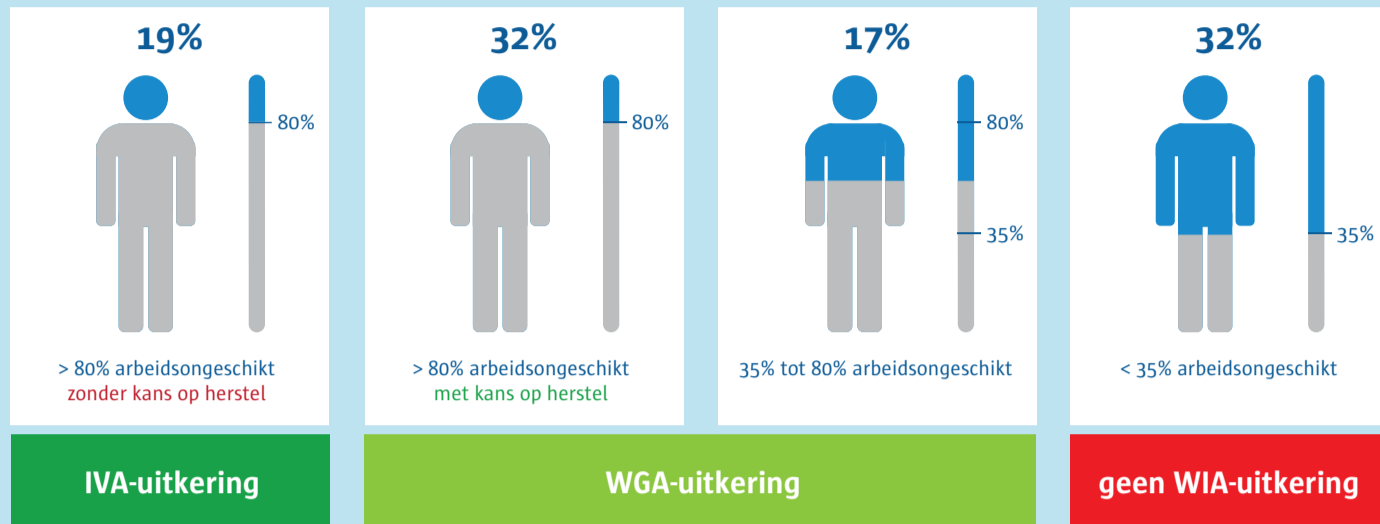


2021 (prognose)



### NIEUWE WIA-AANVRAGEN

**1 op de 4** werknemers raakt tijdens het werkende leven langer dan 2 jaar arbeidsongeschikt. In 2020 handelde het UWV **64.458** WIA-aanvragen af.

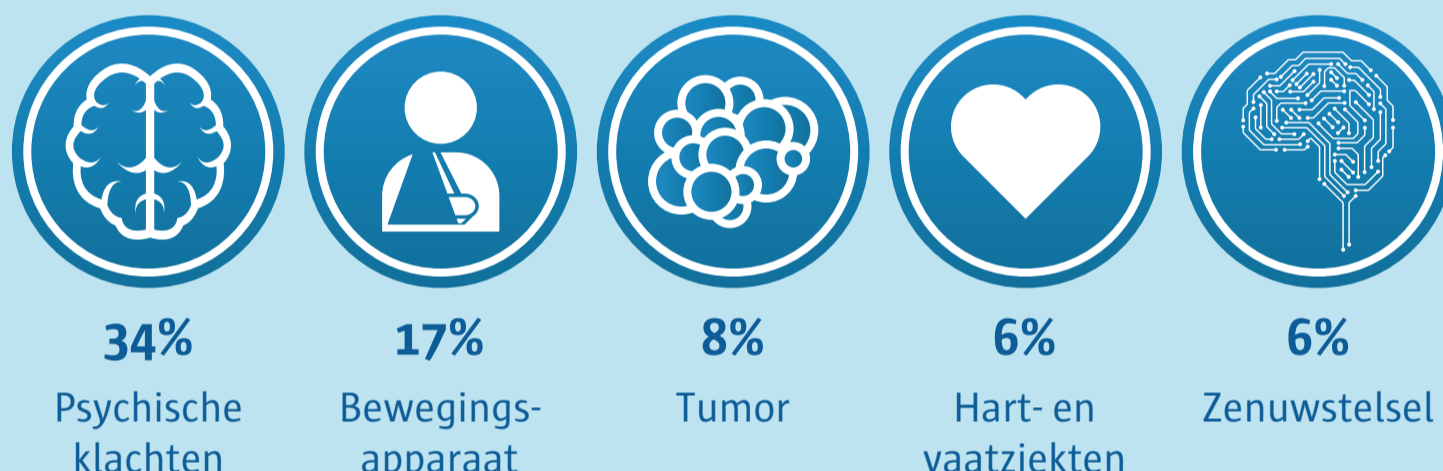


### WIA-KEURING: ZELFDE SITUATIE, ANDERE ARBEIDSONGESCHIKTHEIDSKLASSE

Het UWV bepaalt de mate van arbeidsongeschiktheid op basis van het theoretische loonverlies, dit zegt niets over de ernst van de ziekte. Hoge inkomens hebben dus sneller toegang tot de WIA.

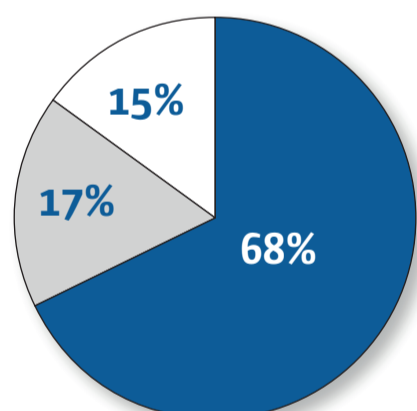
	Joop (25 jaar) onder modaal	Alexander (50 jaar) drie keer modaal
Inkomen voor Arbeidsongeschiktheid	€ 30.000	€ 100.000
Theoretische verdien capaciteit	€ 20.000	€ 20.000
Inkomensterugval	€ 10.000	€ 80.000
Arbeidsongeschiktheidspercentage	$(30.000 - 20.000) / 30.000 * 100\% = 33\%$	$(100.000 - 20.000) / 100.000 * 100\% = 80\%$

### TOP 5 WIA INSTROOM NAAR DIAGNOSE



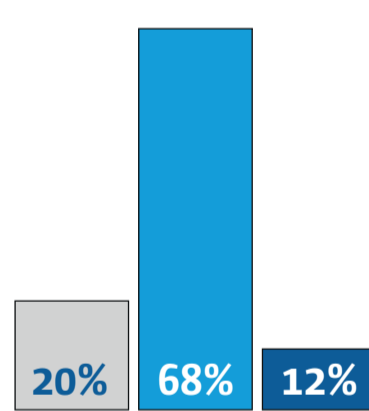
### LOPENDE WGA-UITKERINGEN

#### RESTVERDIENCAPACITEIT



- Geen restverdiencapaciteit
- Wel restverdiencapaciteit, maar benut deze niet
- Wel restverdiencapaciteit, en benut deze ook

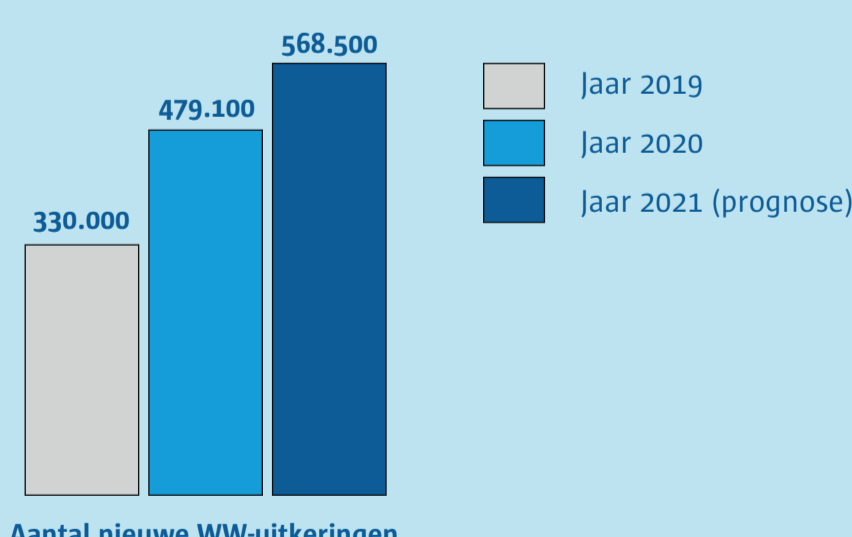
#### SOORT UITKERING



- Loongerelateerd
- Loonaanvulling
- Vervolguitkering

### AANTAL WERKLOOSHEIDSUITKERINGEN

#### AANTALLEN UITKERINGEN



### SECTOREN MET DE MEESTE WW-TOENAME ALS GEVOLG VAN CORONA



**Aantal uitkeringen aan jongeren meer dan verdubbeld**  
Het aantal WW-uitkeringen nam in 2020 gemiddeld met 28% toe, in alle leeftijdsklassen. De stijging was verreweg het grootst bij de jongeren.

Bronnen: UWV jaarverslag 2020, Novemberraming 2020 van het Centraal Planbureau, kwantitatieve informatie 2020